

会社案内



(平成27年6月)

一般社団法人 フォレスト・サーバイ

沿 革

本法人は、平成21年8月に創設した新しい法人ですが、衛星写真や空中写真を活用した森林調査、森林情報及び植生調査を実施する森林調査部門と、森林作業道作設するオペレーター等森林・林業技能者を育成する研修事業部門があります。

森林調査部門では、現地において、現地測量、林道、作業道の調査、希少動植物の情報収集調査などの森林・林業に関する調査研究を行い、森林技術の向上、森林資源の保全及び林業の発展に寄与することとしています。

研修事業部門は、現地での研修会や検討会を実施し、森林作業道作設オペレーター・指導者の育成、架線作業システムにおける高度技能者の育成を行っています。

現在職員は、代表理事（非常勤）をはじめ森林調査部門で11名の常勤職員、研修事業部門では、10名の常勤職員で業務を行っています。



会社概要

目的

本法人は、森林・林業に関する調査研究等を行うことにより、森林・林業の技術向上、森林資源の保全及び林業の発展に寄与することを目的とする。

事業内容

- (1) 森林・林業に関する情報収集、調査並びにその受託
- (2) 森林に生育・棲息する希少野生動植物等の情報収集、調査及びその受託
- (3) 林道・作業道の調査及び設計並びに測量の受託
- (4) 森林・林業に関する技術の普及・啓発等の業務の受託
- (5) (1) から (4) までの事業実施に必要な人材の派遣
- (6) その他当法人の目的を達成するための必要な事業



会社概要

社 名 一般社団法人 フォレスト・サーベイ

所在地 本 部

〒358-0022 埼玉県入間市扇町屋1-4-17-305

東京分室（連絡事務局）

〒102-0085 東京都千代田区六番町7番地

TEL: 03-6737-1297(森林技能者育成事務局)

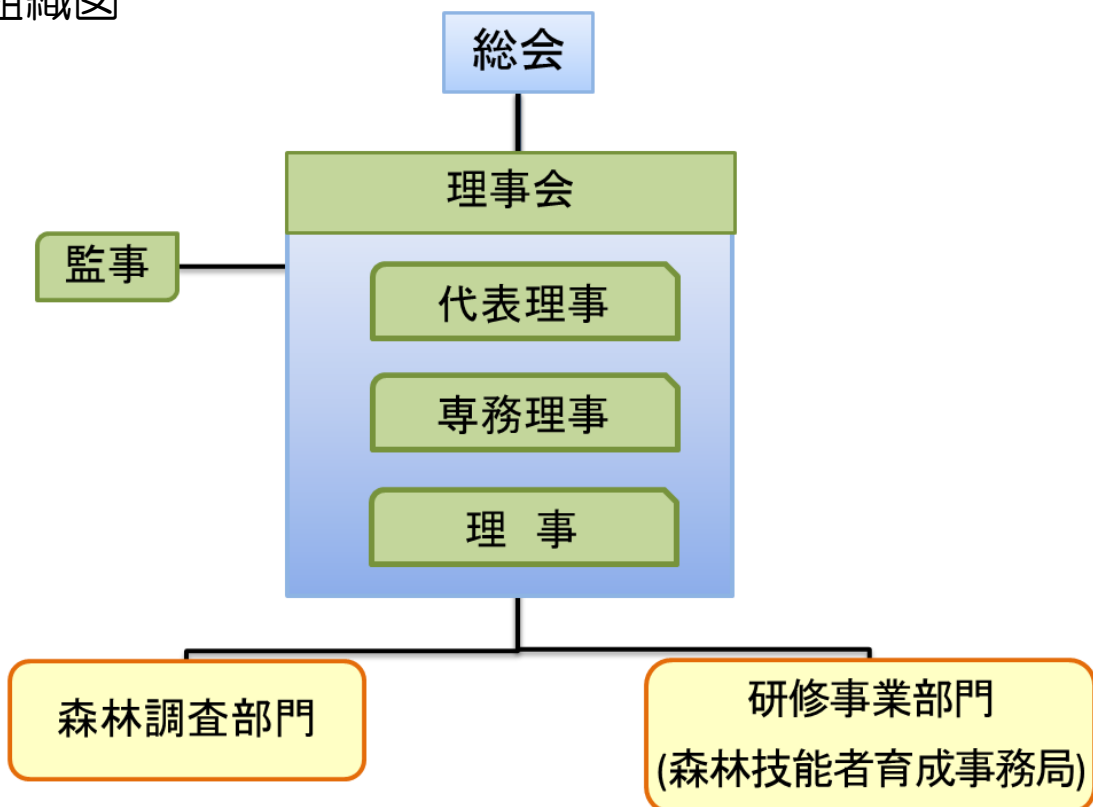
TEL: 03-6737-1299(調査事業部)

FAX: 03-6737-1298

Email: romou@f-survey.jp

代表理事 黒澤 卓

組織図



会社概要

実績

年度	事業名	発注先等
21	小笠原諸島における外来植物分布調査	(日林協)
21	ナラ枯れ被害総合的防除技術高度化事業	(日林協)
22～25	森林作業道作設オペレーターの育成	(林野庁)
23～26	森林吸収源インベントリ情報整備事業	(林野庁)
24	森林作業道作設オペレーターの育成(放射性物質対処型)	(林野庁)
25～26	森林生態系多様性基礎調査	(林野庁)
26	架線作業システム高度技能者育成	(林野庁)
26	森林作業道作設オペレーターの育成強化	(林野庁)

構成員

- (1) 正会員 本法人の目的に賛同して入会した個人又は団体
- (2) 賛助会員 本法人の目的に賛同して賛助する個人又は団体

