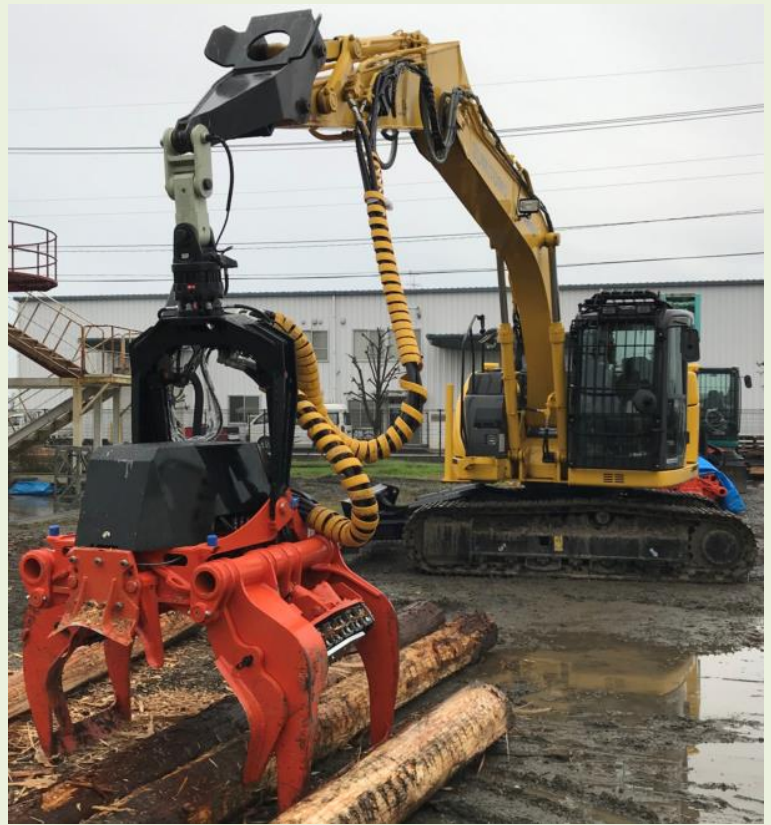


ICTで 切り開く新たな林業

わが国の森林資源の充実と木材需要の拡大により、現在、林業には追い風が吹きはじめています。

一方で、依然として高い労働災害発生率や、生産性の低迷によるコスト高に加え、現場作業員やトラック運転手などの人手不足が顕在化するなど、林業の現場では多くの課題を抱えています。

本シンポジウムは、これらの課題を解決し、追い風をしっかりと捕らえるため、ICTやIoTなどの先端技術を取り入れた一歩先の林業に向けて、それぞれの立場で何に取り組んでいくべきなのかを考える契機とします。



平成31年2月8日 (金)

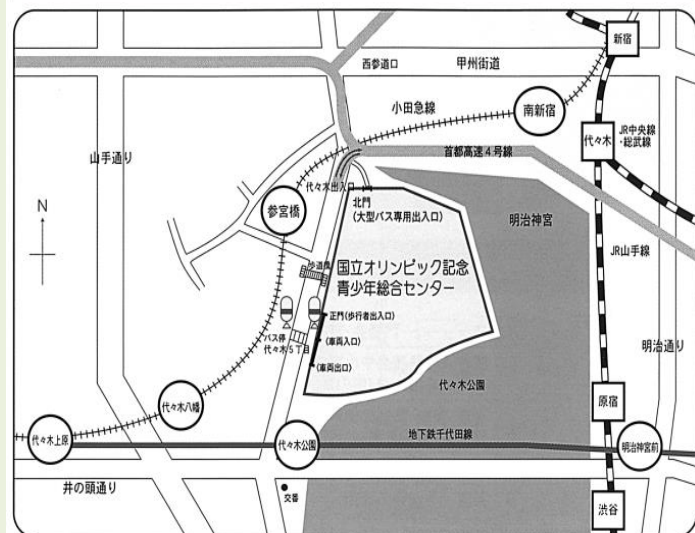
【時間】 10時45分～15時30分(開場10時)

【場所】 国立オリンピック
記念青少年総合センター
カルチャー棟大ホール

【参加費】 無料 (事前申込み制)

申込みは
裏面をご覧ください

交通案内



会場：国立オリンピック記念青少年総合センター
〒151-0052 東京都渋谷区代々木神園町3番1号

第1部 情報提供・基調講演

「林野庁における林業機械開発事業の概要」

林野庁研究指導課技術開発推進室

「林業機械化推進と情報活用」

鹿児島大学教授 寺岡 行雄氏

第2部 事例報告

①「ICT、IoTを活用した林業改革」

アジア航測株式会社

②「IoT技術を活用したスマート林業」

株式会社小松製作所

③「林業現場の情報活用」

北信州森林組合

④「ハーベスタによるValue Bucking機能の活用と材積集計」

有限会社杉産業

⑤「ICT技術やロボット技術を活用した高度木材生産機械の開発について」

国立研究開発法人 森林研究・整備機構 森林総合研究所

参加申込方法

※電話・メールによる申込は受け付けていません

①ウェブサイト (<http://www.f-survey.jp>) あるいは、

②FAX (下記参加申込書送付) のいずれかによる申込をお願いします

申込期限

平成**31**年**1**月**31**日**(木)**まで

事務局 (本シンポジウムの問合せ先)

一般社団法人 フォレスト・サーベイ

東京分室 森林技能者育成事務局

(担当: 渡辺、西原、大山)

〒102-0085 東京都千代田区六番町7番地

TEL 03-6737-1297 FAX03-6737-1298 E-mail: romou@f-survey.jp

平成30年度 林業機械化推進シンポジウム

参加申込書

代表者	フリガナ			
	お名前		ご所属	
	ご住所	(〒 -)		
	TEL :			FAX :
	E-mail :			
同行者	お名前 :			ご所属 :
	お名前 :			ご所属 :
	お名前 :			ご所属 :

◀FAX 送信先

03-6737-1298

※FAXの送信間違いには充分ご注意ください。